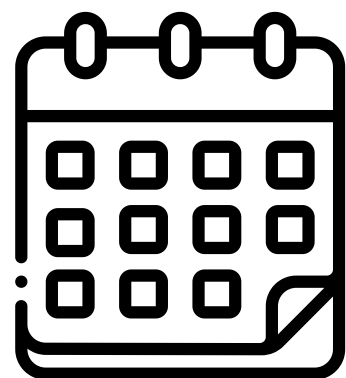




INFO-PARENTS



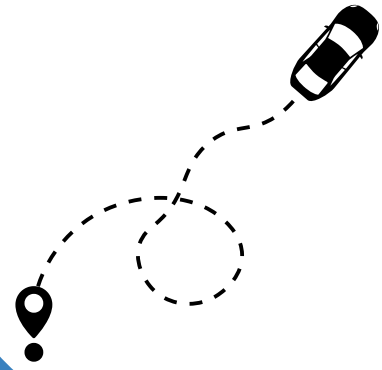
Sois l'auteur de
ta vie !



DATES IMPORTANTES

20 septembre	Journée pédagogique
24 septembre	19h : Séance du conseil d'établissement
26 septembre	Photos scolaires
30 septembre	Journée de la prise de présence pour les subventions du MÉES (Dans la mesure du possible, tous les élèves devraient être présents en classe et au SDG. Merci de votre précieuse collaboration.)
14 octobre	CONGÉ
15 octobre	Vous recevrez une première communication de la part de l'enseignant de votre enfant.

CIRCULATION AUTOUR DE L'ÉCOLE



La sécurité est notre priorité.

Merci d'écouter cette brève capsule vidéo afin de bien comprendre les enjeux de circulation autour de l'école Jean-Leman, principalement en matinée.

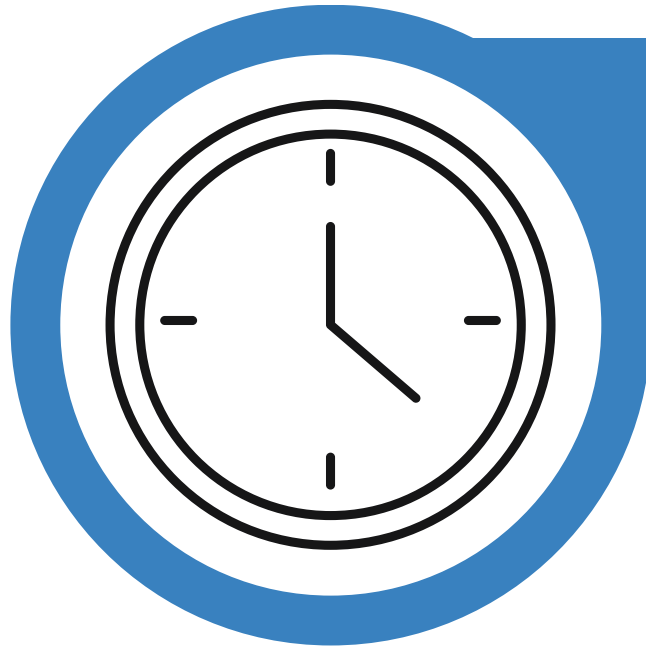


MANOEUVRES DANGEREUSES

- Virage en U
- Entrée en double dans un débarcadère
- Circulation des enfants entre les voitures
- Utilisation du débarcadère des autobus



Toutes ces manoeuvres dangereuses ont été aperçues au cours des derniers jours. **La sécurité autour de l'école est une priorité, merci d'y contribuer en évitant ces manoeuvres !**



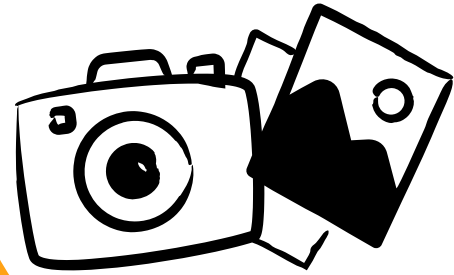
HORAIRE DE L'ÉCOLE

PRÉSCOLAIRE

	Lundi	Mardi	Mercredi	Jeudi	Vendredi
8 h 00 à 9 h 36					
9 h 36 à 9 h 51					
9 h 51 à 11 h 24					
11 h 24 à 12 h 42					
12 h 42 à 14 h 48					
14 h 48 à 15 h 05					
15 h 10	L e s i g n a l d e d é p a r t d e s a u t o b u s				

PRIMAIRE

	Jour 1	Jour 2	Jour 3	Jour 4	Jour 5
8 h 03 à 9 h 03					
9 h 03 à 10 h 03					
10 h 06 à 10 h 21	R É C R É A T I O N				
10 h 24 à 11 h 24					
11 h 27 à 12 h 37					
12 h 42 à 13 h 42					
13 h 45 à 13 h 59					
14 h 02 à 15 h 02					
15 h 10					



PHOTOS SCOLAIRES

Les photos scolaire auront lieu le **26 septembre 2024**.

Les photos individuelles auront lieu à l'extérieur (lumière naturelle). En cas d'intempéries, les photos auront lieu dans la classe (4 poses par élève).

Dans le cadre de notre thème annuel, **Sois l'auteur de ta vie !**, les élèves peuvent apporter leur livre favori pour la photo.



La photo de groupe aura lieu à l'intérieur.



COMMANDE DES PHOTOS

• La commande des photos aura lieu en ligne : <https://enfantsclik.com/fr/accueil>



• Nous avons besoin de **bénévoles** pour veiller au bon déroulement de cette journée. [Cliquez ici pour manifester votre intérêt.](#)



BIBLIOTHÈQUE RECHERCHE BÉNÉVOLES

Nous préparons avec hâte l'ouverture de notre belle bibliothèque scolaire. Pour aider les élèves à enregistrer les emprunts et les retours, ainsi que pour le rangement des livres, Jean-Leman a l'habitude de compter sur une équipe de bénévoles hors pair, encadrée par des bénévoles responsables dévouées !

- **Bénévolat prévu à l'avance via un calendrier collaboratif;**

(Les présences à la bibliothèque se font par **demi-journées** (AM ou PM), selon la disponibilité de chaque bénévole.)

- **Environnement calme et climatisé;**

- **Formation des bénévoles offerte par les bénévoles responsables.**

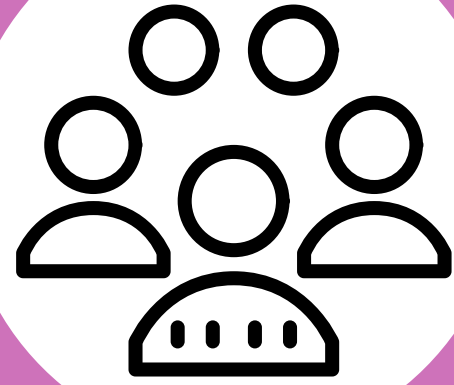


ENVIE D'OFFRIR UN PEU DE VOTRE TEMPS ?

[Cliquez ici afin d'offrir votre disponibilité pour une plage horaire.](#)



Une formation pour les bénévoles aura lieu le 18 septembre prochain, de 9h à 11h.



CONSEIL D'ÉTABLISSEMENT

Membres 2024-2025

Gaétan Bonneau	<i>Enseignant</i>	Émilie Poirier	<i>Parent</i>
Mylène Fortin	<i>Enseignante</i>	Céline Huot	<i>Parent</i>
Elsa Teodoro	<i>Enseignante</i>	Annabelle Rioux	<i>Parent</i>
Isabel Girard	<i>Enseignante</i>	Gina Ancinez	<i>Parent</i>
Fany Lévesque	<i>Secrétaire</i>	Jose Rivas	<i>Parent</i>
Rachel Poirier	<i>Technicienne service de garde</i>	Véronique Bouillette	<i>Parent</i>
Isabelle Hammarrenger	<i>Directrice adjointe</i>	Carine Gautier	<i>Parent (substitut)</i>
Sophie Tougas	<i>Directrice</i>	Karine Laporte	<i>Parent (substitut)</i>



PREMIÈRE RENCONTRE : 24 SEPTEMBRE 2024

- Les rencontres ont lieu au salon du personnel de l'école Jean-Leman, à 19h. L'entrée se fait par les trois portes avant (entrée du service de garde).



SERVICE DE GARDE

Facturation

Les premiers états de compte seront disponibles sur le [Portail Mosaik](#) à compter du 30 septembre.



CONTACTER LE SERVICE DE GARDE

514-380-8899 # 4131, option 2

sdg.jeanleman@cssdgs.gouv.qc.ca

Rachel Poirier (technicienne) poste 4138 / Julie Therrien (éducatrice classe principale) poste 6828



INFORMATIONS EN BREF

Crème solaire en aérosol

Merci de ne pas donner à votre enfant de la crème solaire en aérosol. Son usage à l'intérieur de l'école abîme grandement la cire des planchers. Merci de votre collaboration.

Rapports d'évaluation externes

Si vous souhaitez remettre à l'école un rapport d'évaluation réalisé à l'externe par un professionnel au sujet de votre enfant, celui-ci doit être remis dans une enveloppe scellée ou via un courriel au secrétariat. Ce rapport sera redirigé vers un professionnel de notre équipe qui informera ensuite l'équipe des conclusions du rapport. Un formulaire de consentement vous sera également transmis.



L'élève arrive avec tout ce qui lui faut pour la journée !

Merci de vérifier que votre enfant a tout en main avant son départ de la maison (lunch, gourde, ...). Notre équipe vous serait reconnaissante de venir porter des items à la dernière minute de façon occasionnelle plutôt que d'en prendre une habitude. Merci !





COORDONNÉES

Portail Mosaïk parents

Plusieurs opérations peuvent être réalisées sur le portail Mosaïk parent, notamment les avis d'absence. [Cliquez ici pour y accéder.](#)

[Cliquez ici](#) pour obtenir les liens vers des procédures pour utiliser le portail Mosaïk parents.

jeanleman@cssdgs.gouv.qc.ca

Site web : <https://jeanleman.cssdgs.gouv.qc.ca/>



514-380-8899 #4131

Option **1** : Motiver une absence

Option **2** : Contacter le service de garde

Option **0** : Secrétariat



École
Jean-Leman